

MOTORES Y GRUPOS ELECTRÓGENOS A GAS

GAS ENGINES AND GENSETS

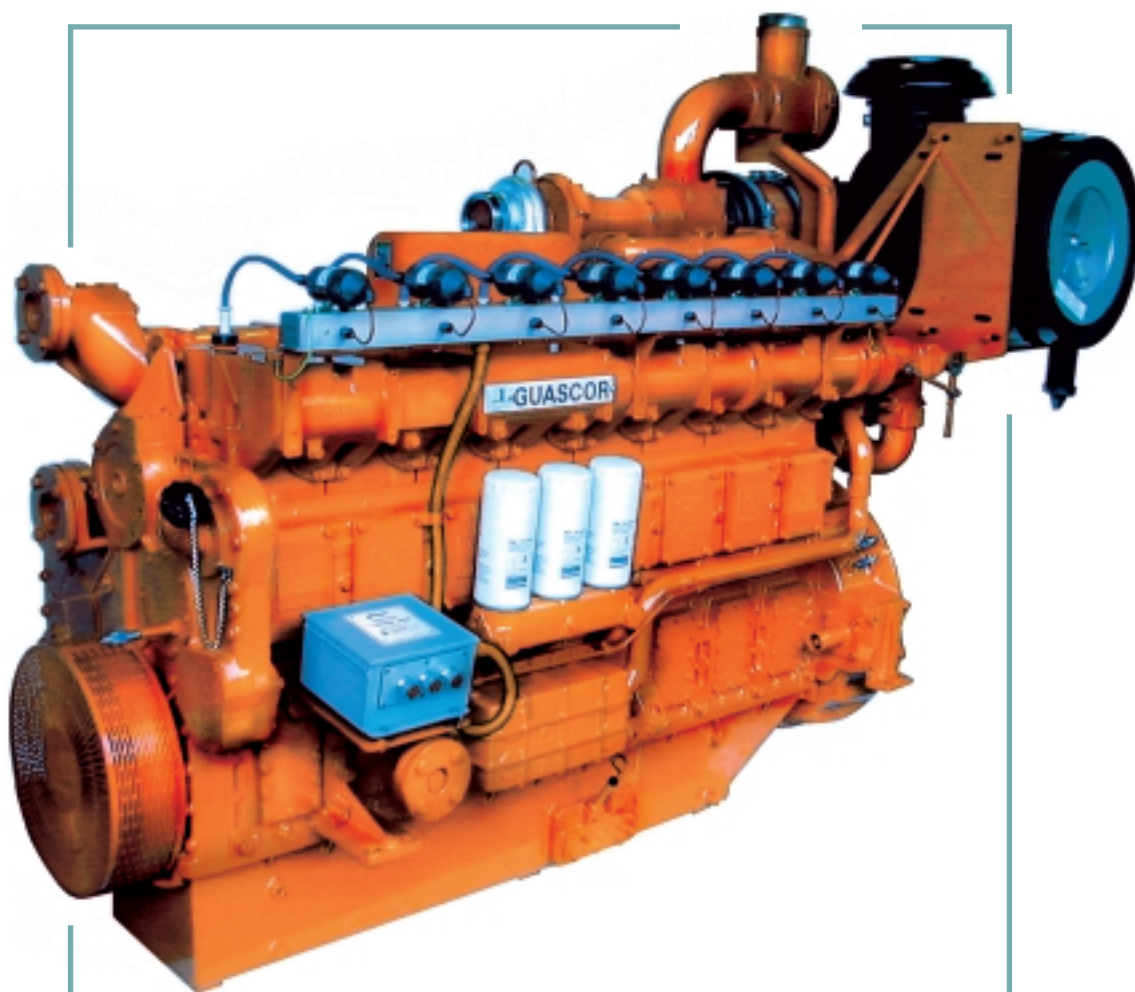
MOTEURS ET GROUPES ÉLECTROGÈNES À GAZ

50/60 Hz

Fiabiles
Eficientes
Mantenimiento económico
Respetuosos con el medioambiente

Reliable
Efficient
Economical maintenance
Environmentally-friendly

Fiabiles
Efficaces
Maintenance économique
Respectueux avec l'environnement



Potencia / Power / Puissance
142 to 453 kW



GUASCOR®

CARACTERÍSTICAS ESPECIFICAS SPECIFIC CHARACTERISTICS CARACTERISTIQUES SPÉCIFIQUES

MOTOR ENGINE MOTEUR	50 Hz			60 Hz		
	A	B		A	B	
	(kW)	(kWe)	RPM	(kW)	(kWe)	RPM
FG180	150	142	1500	180	171	1800
FGLD180/80	260	249	1500	280	268	1800
FGLD180/55	275	264	1500	300	287	1800
FG240	200	191	1500	238	226	1800
FGLD240/80	345	332	1500	375	361	1800
FGLD240/55	360	347	1500	400	385	1800
SFGLD180	314	300	1500	350	336	1800
SFGLD240	419	405	1500	453	436	1800
SFGLD180	-	-	-	251	240	1200
SFGLD240	-	-	-	335	320	1200

A POTENCIA MECANICA
BRAKE POWER
PUISSANCE FREIN

B POTENCIA ELECTRICA
ELECTRICAL POWER
PUISSANCE ELECTRIQUE

NOTAS
Potencias : S / ISO 3046
Rendimientos estimados de alternador para Cos fi=1

REMARKS
Rating Definition : S / ISO 3046
Estimated alternator efficiency for Cos fi=1

NOTES
Puissance : S / ISO 3046
Rendements aprox. de l'alternateurs pour Cos fi=1

CARACTERÍSTICAS GENERALES

Motor de 6 (180) y 8 (240) cilindros en línea, con aberturas laterales de inspección. Cigüeñal suspendido. Bielas de corte oblicuo. Cojinetes de biela y cigüeñal bimetálicos. Pistones de aleación de aluminio con tres aros. Culatas individuales de fundición, con cuatro válvulas. Camisas húmedas. Colectores de escape refrigerados. Válvulas termostáticas. Arranque eléctrico o neumático. Accionamiento de servicios mediante engranes. Turbocompresor de alto rendimiento.

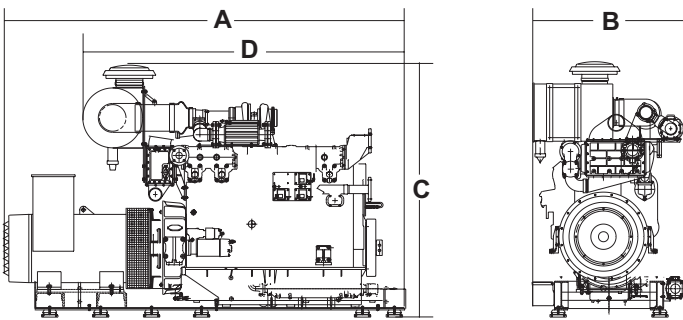
GENERAL FEATURES

Engine of 6 (180) and 8 (240) cylinders in line, with inspection doors on both sides. Suspended crankshaft. Diagonally split connecting rods. Bimetallic bearings for connecting rods and crankshaft. Aluminium alloy pistons with three rings. Cast individual cylinder heads, with four valves. Wet type cylinder liners. Cooled exhaust manifolds. Thermostatic valves. Electric or pneumatic starter. All services driven by gears. High performance turbocharger.

CARACTÉRISTIQUES GÉNÉRALES

Moteur de 6 (180) et 8 (240) cylindres en ligne, avec ouvertures latérales pour inspection. Vilebrequin suspendu. Bielle à coupe oblique. Coussinets de bielle et vilebrequin bimetaliques. Piston en alliage aluminium avec trois gorges et trois segments. Culasses individuelles en fonte avec quatre soupapes. Chemises humides. Collecteurs d'échappement refroidis. Thermostatique soupapes. Démarrage électrique ou à air comprimé. Entraînement de la distribution par engranages. Turbocompresseur à haùt rendement.

DIMENSIONES / DIMENSIONS / DIMENSIONS



MODELO	A	B	C	D	Kg
FG 180	2766	982	1797	1944	3720
FGLD 180	2774	1067	1800	2387	3860
SFGLD 180	3024	1200	1846	2347	3885
FG 240	3408	984	1846	2521	4630
FGLD 240	3408	1144	1850	2774	4770
SFGLD 240	3658	1270	1914	2843	4795



GUASCOR®

Barrio de Oikia, 44 • 20759 Zumaia. Gipuzkoa. Spain • P.O.Box 30
Tel.: 34 943 86 52 00 • Fax: 34 943 86 52 10
e-mail: guascor@guascor.com • www.guascor.com